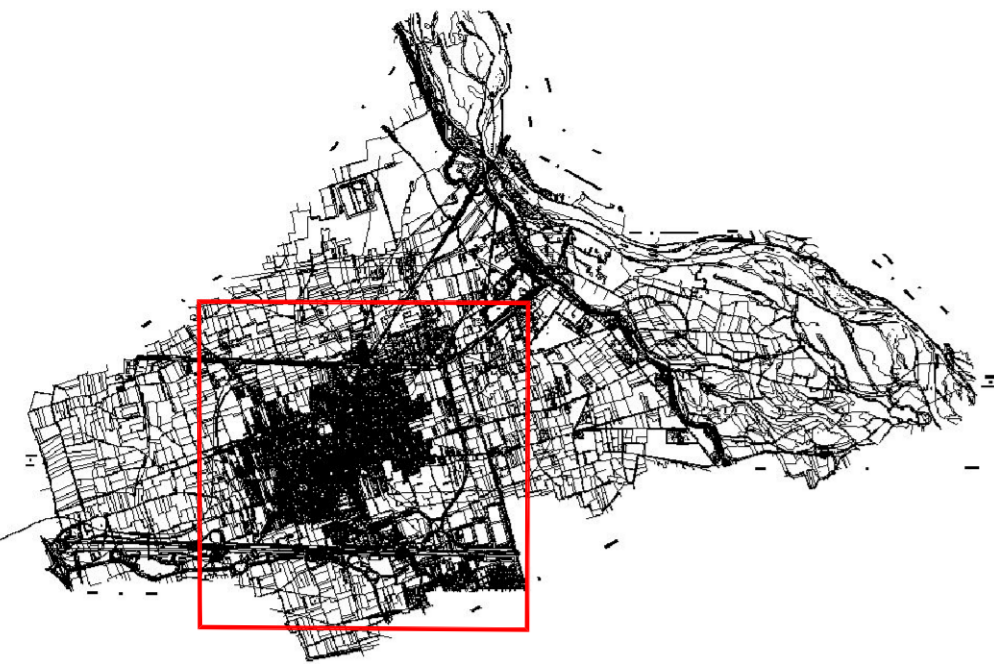




COMUNE DI GALLIATE  
Provincia di Novara

# P.R.G.C. 2008

PIANO  
REGOLATORE  
GENERALE COMUNALE  
Legge Reg. n°56/77 e s.m.i.



RIPRESA AEREA DICEMBRE 2006  
AGGIORNAMENTO CARTOGRAFICO OTTOBRE 2007

**ELABORATI DI  
ANALISI ED  
INTERPRETAZIONE**  
PROGETTO DEFINITIVO  
MARZO 2009

**AT6- Stato di fatto. Analisi dei tessuti**

Scala 1: 7.500

Adozione Progetto Preliminare  
D.C.C. N° 33 del 18/09/2008

**Progettisti:**  
Progetto Urbanistico  
Capogruppo  
Prof. Arch. Federico Oliva Studio FOA Milano  
Arch. Piergiorgio Villo - Studio FOA Milano  
Arch. Paolo Galuzzi - Studio FOA Milano  
Arch. Giovanni Gramigna - Coop.Arch. G.1 Novara  
Arch. Giulio Rigotti - Coop.Arch. G.1 Novara  
Con  
Arch. Elena Solero - Studio FOA Milano  
Arch. Anna Colombo - Coop.Arch. G.1 Novara

**Il Sindaco:**  
Prof. Arturo Boccarda

**Indagini Ambientali**  
Ing. Giacomo Gianola - Dionea s.a. Locarno  
Ing. Andrea Berrone - Dionea s.a. Locarno

**L'Assessore all'Urbanistica:**  
Sig. Ezio Gallina

**Indagini Acustiche**  
Ing. Raffaele Pisani Rivoli

**Il Segretario Comunale:**  
Dott. Luigi Garegnani

**Indagini Geologiche**  
Dot.ssa Anna Maria Ferrari Novara

**Il Responsabile Unico del Procedimento:**  
Arch. Manuela Signorotti

## LEGENDA

### TESSUTO STORICO-TIPOLOGICO

LA CITTA' STORICA  
DI PRIMA FORMAZIONE

TESSUTI RESIDENZIALI E DI DERIVAZIONE  
AGRICOLA DI ANTICA FORMAZIONE

TESSUTI RESIDENZIALI E DI DERIVAZIONE  
AGRICOLA DI FORMAZIONE RECENTE

### TESSUTI MODERNI

TESSUTO RESIDENZIALE APERTO

TESSUTO RESIDENZIALE APERTO PROGRAMMATO

TESSUTO PRODUTTIVO DI PRIMO IMPIANTE E/O  
SPONTANEO

TESSUTO PRODUTTIVO PROGRAMMATO

SERVIZI ED ATTREZZATURE URBANE

TESSUTO COMMERCIALE-TERZIARIO ESISTENTE

TESSUTO COMMERCIALE-TERZIARIO  
PROGRAMMATO

